

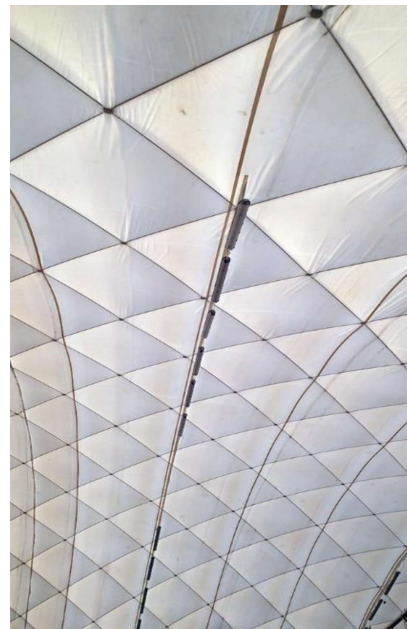
Traglufthalle neuwertiger Zustand - Anlage 1

Katalog-Nr. H1 Nr. 1 1 Stck.

Baujahr ca. 2015/2016

Katalog-Nr. H1 Nr. 2 1 Stck.

abgebauter Zustand



Länge: ca. 80 m
 Breite: ca. 40 m
 Höhe: ca. 12,5 m
 Farbe: weiß

Ausstattung: **Außenhülle**

1. Schicht aus Polyvinylchlorid
2. Schicht aus Noppenpolychlorid als Isoliermatte zur Wärmedämmung
3. Schutzschicht aus PE-Folie mit hoher Reißfestigkeit

Bezeichnung:	1. Schicht	2. Schicht	3. Schicht
Hersteller:	Mehler Technologies	Sunset Folien GmbH	Areal Vertrieb
Artikel:	VALMEX FR	Luftpolsterfolie	Transp. PE Folie

Material: Polyvinylchlorid Noppenpolychlorid

Zugangsschleuse mit 2 Türen

Material: Stahlblech
 Farbe: rot
 Breite: ca. 2,375 m
 Tiefe: ca. 3,50 m
 Höhe: ca. 2,75 m

6 Stck. Notausgangselemente

Material: Stahlblech
Farbe: rot rot
Breite: ca. 1,40 m
Tiefe: ca. 0,60 m
Höhe: ca. 2,12 m

4 Stck. Lüftungseingänge

Material: Stahlblech
Farbe: rot rot / grau
Breite: ca. 1,50 m
Tiefe: ca. 1,00 m
Höhe: ca. 2,12 m

1 Stck. Lüftungstechnik

Material: Stahlblech
Farbe: silber
Breite: ca. 2,50 m
Tiefe: ca. 1,00 m
Höhe: ca. 2,00 m

**1 Stck. Seecontainer blau 20 " als Technik- /
Hausanschlussraum für Gebläsesystem**

Hersteller: Thermobil
Farbe: blau
Länge: ca. 6,09 m
Breite: ca. 2,41 m
Höhe: ca. 2,63 m

Sonstiges: Die Halle wird durch ein mit Kreuzverbindern versehenes Gitter aus Stahlseilen gehalten, diese sind an ca. 90 Ankerpunkten rund um die Halle befestigt.

Versteigerung wie besichtigt, keine Gewährleistung!

Alle Angaben unter Vorbehalt einer Richtigkeit.

**Irrtümer, die Maße, Farbe oder Mengendifferenzen betreffen,
bleiben vorbehalten.**