

Duplikat

DEKRA Automobil GmbH  
Klößnerstr. 33, 49090 Osnabrück

DEKRA Automobil GmbH  
Niederlassung Osnabrück  
Klößnerstr. 33  
49090 Osnabrück



## Bewertungsgutachten Maschinen

### Kennzeichen

nicht vorhanden

Aktenzeichen

A1D26239 - 10759684 RA/us

Auftraggeber

[REDACTED]

Ihr Auftrag vom

[REDACTED]

Besichtigung

13.01.2025 um 16:15 Uhr  
Abremeit Auktionen, [REDACTED]

Duplikat

## Auftrag

Entsprechend Ihres Auftrages vom 16.12.2024 wurde ein Bewertungsgutachten

## Besichtigung

Die Besichtigung erfolgte am 13.01.2025 um 16:15 Uhr durch Herrn [REDACTED] bei Abromeit Auktionen, [REDACTED] im Beisein von Herrn Abromeit.

Die vorgefundenen Besichtigungsbedingungen waren ausreichend. Im Rahmen der Fahrzeug / Objektbesichtigung wurde ein Probelauf des Motors durchgeführt. Abgasrelevante Baugruppen wurden messtechnisch nicht überprüft. Folglich wurden Mängel, die nur bei einer Abgasuntersuchung feststellbar sind, nicht berücksichtigt.

Die am Fahrzeug / Objekt abgelesene Identnummer wurde mit den zur Verfügung stehenden originalen Fahrzeug- / Objektdokumenten verglichen. Hierbei wurde Übereinstimmung festgestellt. Von dem Fahrzeug / Objekt wurden digitale Fotos gefertigt.

## Bezugsgrundlagen

Für die Bearbeitung des Vorganges standen folgende Unterlagen zur Verfügung:  
- Fz-Schein/Zul.Beschein. Teil I

## Objektbeschreibung

### Besitzer

Kennzeichen	nicht vorhanden
Baujahr	2023
Erstinbetriebnahme	03 / 2024

### Untersuchungstermine

Fälligkeit der letzten HU nicht vorhanden

### Objekt

Objektart	Baumaschine
Einsatzart	Erdbewegung
Maschinenart	Minibagger
Hersteller / Fabrikat	Yanmar Minibagger
Typ	SV26
Maschinennummer	YCE0SV26CDCB07934
Dienst- / Eigengewicht	2740 kg
Farbe	Rot
Polster	Stoff
Betriebsstunden abgelesen	46

Es wird unterstellt, dass die abgelesene Anzahl der Betriebsstunden den tatsächlichen Betriebsstunden entspricht.

Duplikat

**Antriebsdaten**

Kraftstoffart / Energiequelle	DIESEL
Fabrikat / Hersteller	Yanmar
Typ	1.33 l.
Antriebsnummer	M2111

**Ausstattung**

Gummiketten, Auto Kick Down, Standart Löffelstiel: 1150mm,, erster proportionaler hydr.Zusatzkreis bis Löffelstielende inkl. Hammerverrohrung, LED Arbeitsscheinwerfer im Ausleger, Kolbenstangenschutz auf Ausleger, Löffelstiel und Löffel, Batterie-Trennschalter, Kabine, Heizung, Sitz mit mechanischer Dämpfung einstellbar, digitaler Datenanzeiger, breite Fahrpedale, langer Löffelstiel + 250mm, Zusatzgewicht +100kg, 2x LED Arbeitsscheinwerfer vorne.

**Zustandsbeschreibung****Zustand und Instandhaltung**

Abgesehen von den beschriebenen Schäden/Mängeln weist das Objekt einen, bezogen auf Alter und Nutzung, üblichen Gesamtzustand auf.

**Schlusswort**

Dieses Bewertungsgutachten wurde unparteiisch und nach bestem Wissen und Gewissen erstellt.

Der Sachverständige  
Aron Goldschmidt

Im Rahmen einer Weitergabe oder Veröffentlichung dieses Dokuments, sind die allgemein gültigen datenschutzrechtlichen Grundsätze, insbesondere hinsichtlich der Anonymisierung personenbezogener Daten, zwingend einzuhalten.

**Anlagen**

Fotoanlage

Dieses Dokument wurde elektronisch gefertigt und ist auch ohne Unterschrift gültig.

Duplikat



Bild 1 : Vorne rechts



Bild 2 : Vorne links

Duplikat



Bild 3 : Hinten links



Bild 4 : Hinten rechts

Duplikat



Bild 5 : Innenraum



Bild 6 : Instrument mit Betriebsstunden

Duplikat



Bild 7 : Übersicht Motorraum

Duplikat



Bild 8 : Typschild Antriebsmotor



Duplikat



Bild 9 : Herstellertypschild der Maschine

Duplikat

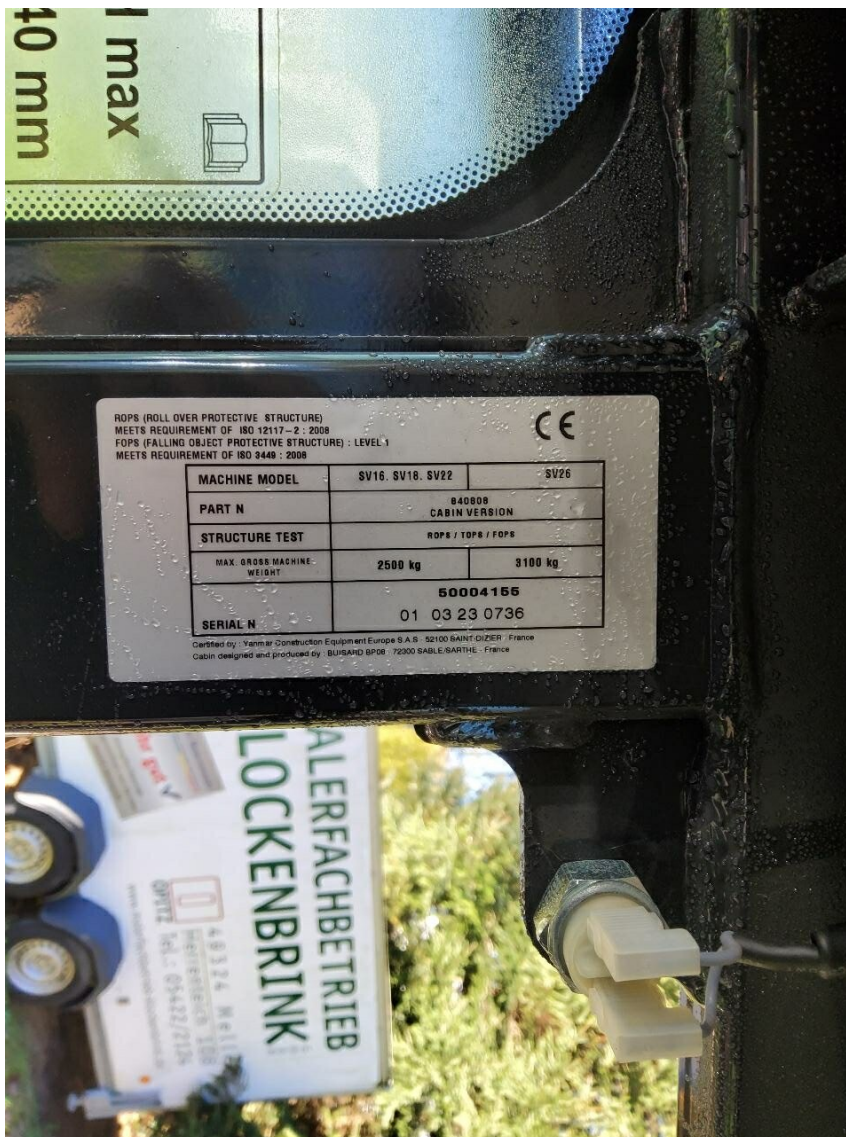


Bild 10 : Herstellertypschild der Kabine

Duplikat



Bild 11 : Bordunterlagen



Bild 12 : Eintrag Wartungsheft

Duplikat



Bild 13 : Betriebsanleitung